

## Instellen van het Proxy adres van het Ookjij Communityplatform

### Woord vooraf

Dit document beschrijft hoe een gebruiker in een computer met besturingssysteem Windows XP met Internet Explorer (IE) een proxyadres kan instellen. De functie van het proxyadres is, dat IE **altijd** eerst verbinding maakt naar het proxyadres alvorens de gevraagde webpagina wordt binnengehaald. Instelling van het proxyadres voor andere besturingssystemen en andere webbrowsers kan afwijken van de hier beschreven procedure. In die gevallen adviseren wij een materiedeskundige te raadplegen.

### Instellen in 3 stappen

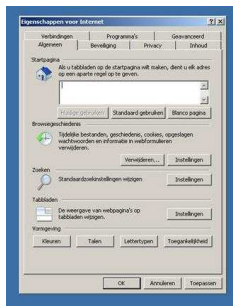
#### Stap 1 Open de eigenschappen van IE-browser



Ga met de muis op het icoon van IE staan en klik met de **rechtermuisknop**. Er opent zich een venster (zie figuur 1). Klik op de regel **Eigenschappen**

Figuur 1.

#### Stap 2 Kies het tabblad verbindingen



Nu opent zich een nieuw scherm **Eigenschappen voor Internet** (zie figuur 2).

Er zijn meerdere tabbladen. Kies tabblad **Verbindingen** door op de tab verbindingen te klikken.

Figuur 2

Het tabblad **Verbindingen** wordt nu zichtbaar (zie figuur 3).



Figuur 3

#### Stap 3 Wijzig de LAN instellingen en opslaan



Op dit tabblad is een onderdeel ten behoeve van LAN-instellingen. Klik op de knop **LAN-instellingen**. Er opent zich een tweede scherm (zie figuur 4). Onder het kopje Proxyserver het vakje aanvinken. Nu wordt het adresveld wit en kunnen de gegevens worden ingevuld.

Vul op het veld bij adres in: **www.omvasp.nl**

Vul op het veld bij Poort in: **3128**

Klik vervolgens twee maal op het vakje **OK**, totdat de schermen zijn gesloten. Nu kun je IE starten in de beveiligde mode van Ookjij.

Figuur 4

**LET OP:** Deze instelling kun je ongedaan maken door de stappen 1 t/m 3 opnieuw te doorlopen en het vinkje in het vakje onder het kopje Proxyserver (stap 3) weg te halen door er op te klikken.